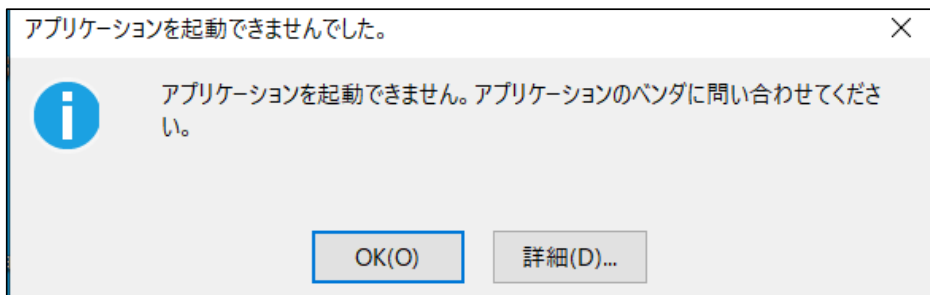


1. パソコンでWorkDocsのインストールした時に、下記メッセージが表示された場合の処理



「OK」をクリックし終了させてください。

2. 別の方法で、WorkDocsをインストールする。

※ この方法で対応した場合、仮想のドライブ「W:」の下に作成されます。保存場所を変更することはできません。

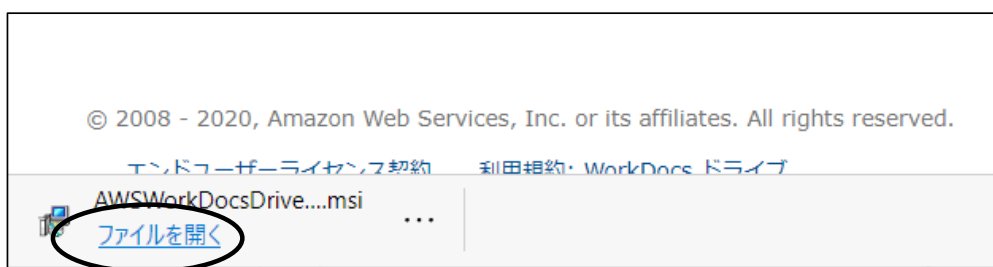
(1)ダウンロード用ホームページにアクセス。

<https://amazonworkdocs.com/ja/clients>

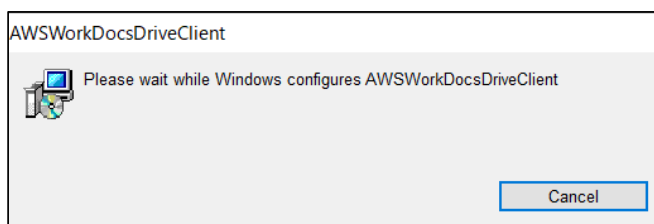
(2)WorkDocs 「PC用のダウンロード」をダウンロード



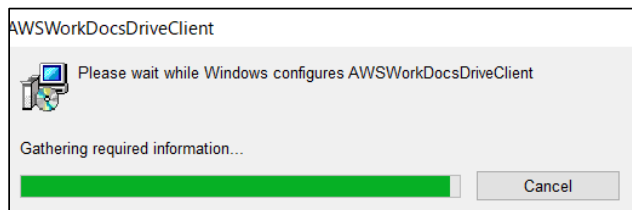
(3)「ファイルを開く」をクリックし、実行する



- ① 下記ファイルが表示されるので、そのまま、お待ちください。



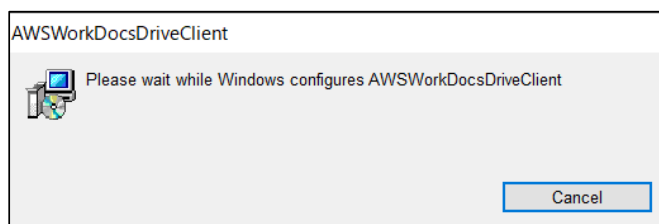
- ②インストールが始まります。



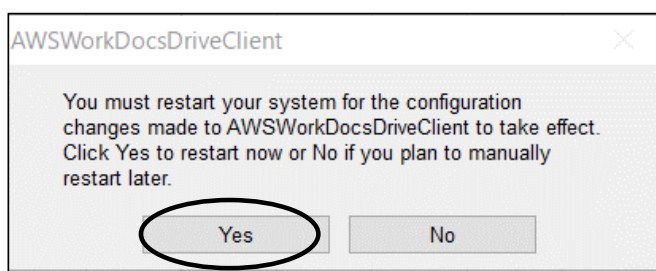
- ③下記画面が表示された場合、「はい」をクリックし処理を進めてください。



- ④下記画面が表示された場合は、そのまま、しばらくお待ちください。



- ⑤下記画面が表示されます。「Yes」をクリックし、パソコンを再起動してください。



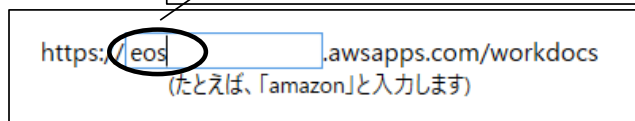
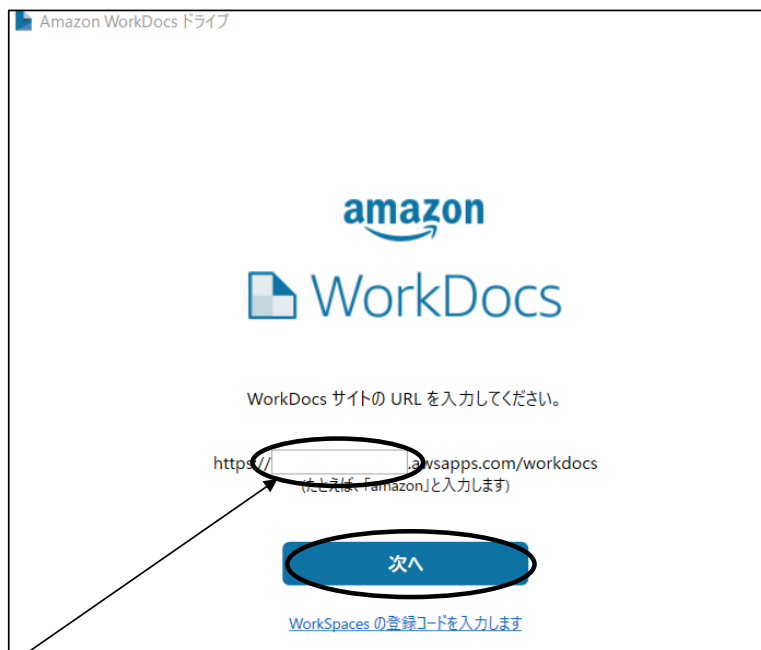
↓
パソコン再起動

(4) ユーザー名(hgxxxxxxxx)、パスワードの設定

パソコンの画面にWorkDocsのショートカットができています。



- ① WorkDocsのショートカットをダブルクリックしてください。WorkDocsの画面が表示されます。
- ② 口の中に「eos」を入力し、「次へ」をクリックしてください。

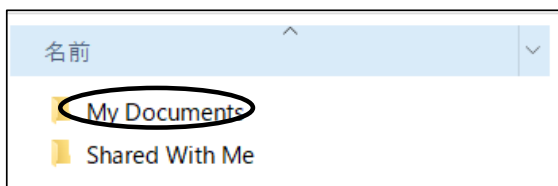


- ③ 表示された画面にユーザー名(hgxxxxxxxx)とパスワードを入力し、サインインをクリックしてください。

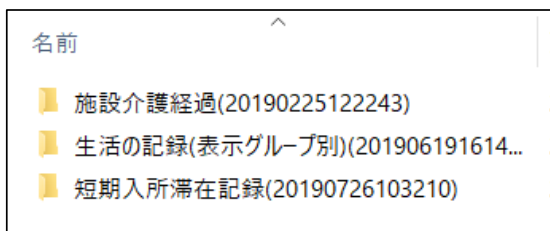
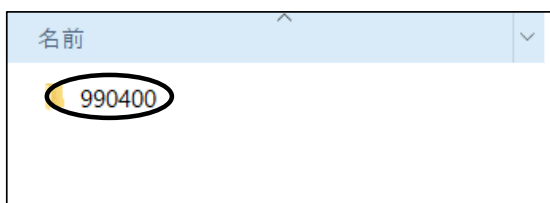
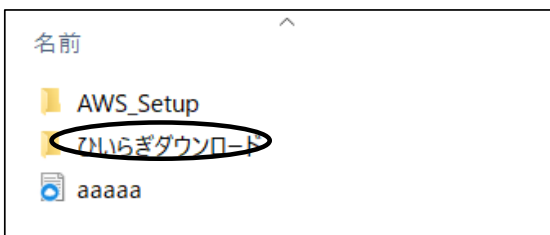


(4)ダウンロードファイルの確認

①WorkDocsのショーとカット ダブルクリックしてください。フォルダーが表示されます。



②「MY Document」→「ひいらぎダウンロード」→「法人番号」の中にファイルがダウンロードされます。

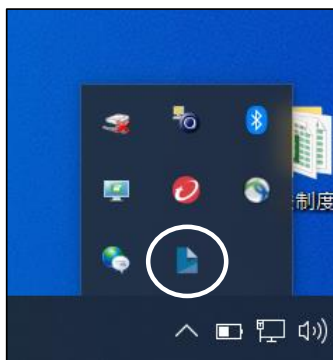


※ 上記「My Documents」は 仮想のドライブ「W:」の下に作成されます。保存場所を変更することはできません。

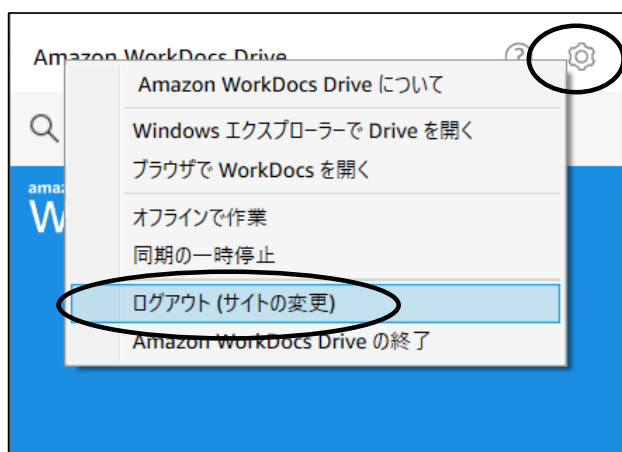
2. ダウンロードするユーザの変更方法

(1) WorkDocsをログアウトする。

① タスクバーにあるWorkDocsをクリックする。



② 右上のクリックし、表示されたメニューの「ログアウト(サイトの変更)」をクリックする。



(4) ユーザ名(hgxxxxxxxx)、パスワードの設定
しばらく待つと下記画面が表示されます。
ユーザ名とパスワードを設定し、「サインイン」をクリックしてください。
これで終了です。

 A screenshot of the Amazon WorkDocs login page. The page features the Amazon logo at the top, followed by the WorkDocs logo. Below the logo, there is a prompt to log in with 'eos 認証情報'. There are two input fields: 'ユーザー名' (User Name) containing 'user004' and 'パスワード' (Password) containing a series of dots. A blue 'サインイン' (Sign In) button is located at the bottom. The user name, password field, and sign-in button are all circled in black.